



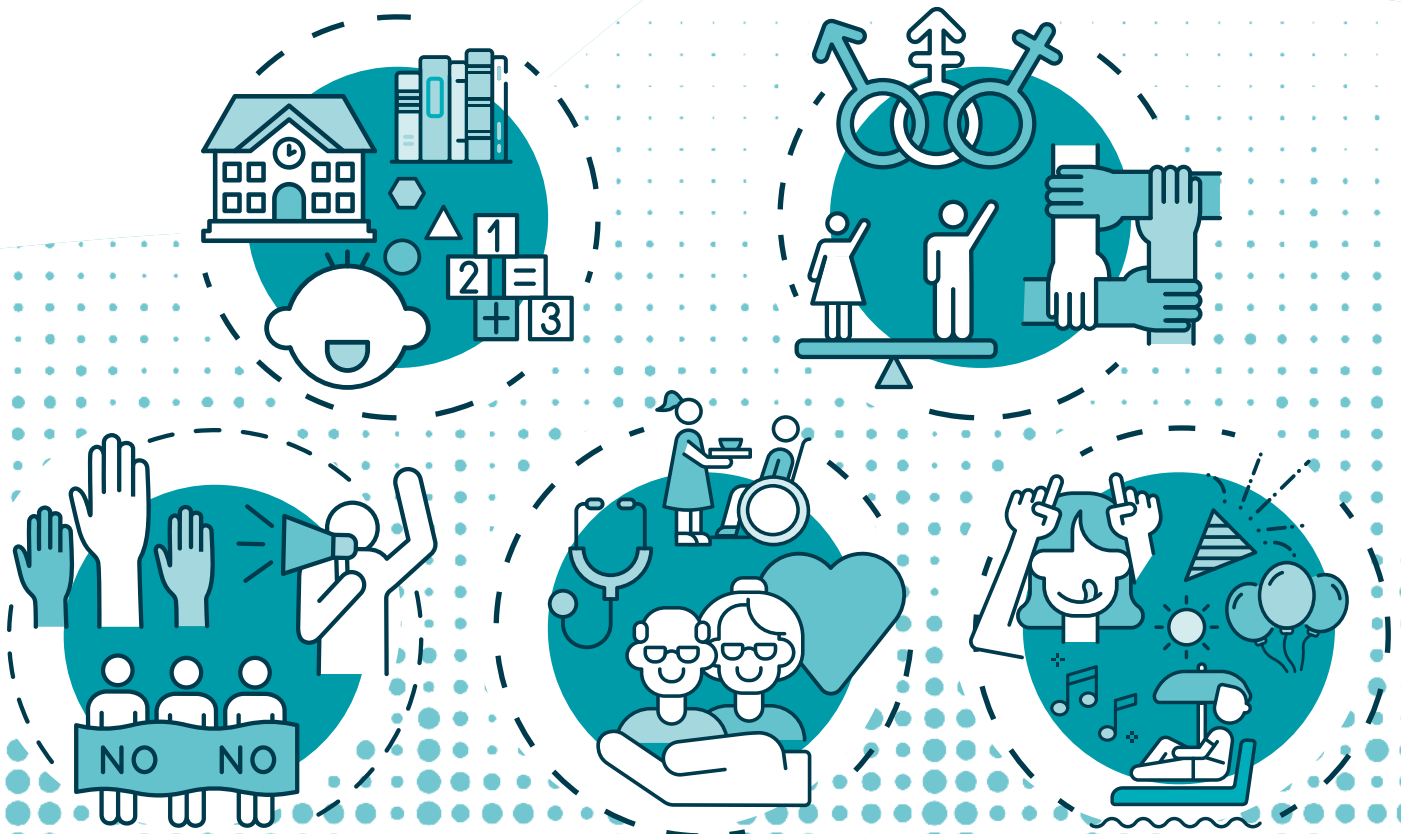
Alianza para
la FP Dual



Fundación
Bertelsmann
Por el empleo juvenil.

RETOS Y OPORTUNIDADES DE LA FP DUAL POR FAMILIA PROFESIONAL LA EXPERIENCIA DE LOS CENTROS EDUCATIVOS

Familia Profesional
de Servicios Socioculturales y a la Comunidad



LA EXPERIENCIA DE LOS CENTROS EDUCATIVOS

FAMILIA PROFESIONAL DE SERVICIOS SOCIOCULTURALES Y A LA COMUNIDAD



= RETO



= RECOMENDACIÓN PARA CENTROS



PARTICIPACIÓN EN LA FP DUAL



En función del modelo autonómico, **la retribución económica al aprendizaje dificulta captar empresas o entidades** dispuestas a participar en proyectos de FP Dual.



Intensificar las **colaboraciones con empresas o entidades** vinculadas a la **administración pública de ámbito local** y que prestan servicios en estos sectores.



Involucrar a las **asociaciones empresariales y de profesionales del sector** para colaborar en la **difusión** y la **concienciación** de sus afiliados.



FORMACIÓN EN CENTROS Y EMPRESAS



El **grado de motivación y de implicación de parte del alumnado es bajo**, especialmente en aquellos alumnos cuyo objetivo es acceder a la universidad.



Informar al alumnado de ESO, Bachillerato y CFGM sobre los **beneficios de la FP Dual** más allá del acceso directo al empleo.



En los procesos de selección de alumnado, **priorizar a los estudiantes con interés en incorporarse al mercado laboral**.



Las empresas tienen dificultad en distinguir las competencias profesionales asociadas a determinados ciclos, lo que dificulta la correcta delimitación de las tareas que deben realizar los aprendices.



Antes de iniciar el proyecto de FP Dual, **informar a las empresas sobre las competencias y ocupaciones** relacionadas con cada ciclo formativo.



Hacer un **seguimiento riguroso del cumplimiento del plan formativo**, por parte de los tutores de centros educativos, para detectar posibles desajustes.



= RETO



= RECOMENDACIÓN
PARA CENTROS

PARTICIPACIÓN EN LA FP DUAL CFGM ATENCIÓN A PERSONAS EN SITUACIÓN DE DEPENDENCIA



La especialización de las empresas o entidades en la atención a **colectivos de usuarios muy diferentes** dificulta la captación de empresas en las que los aprendices puedan **adquirir todos los resultados de aprendizaje**.



Generar proyectos en los que el aprendiz **rote entre entidades** que presten servicios a colectivos de **usuarios diferentes**.



Aumentar la colaboración con entidades que puedan dar **cobertura** a la mayoría del **programa formativo**, como los centros residenciales.



Aumentar la colaboración con instituciones de titularidad municipal, ya que en muchos casos atienden a usuarios con situaciones de dependencia diferentes.

FORMACIÓN EN CENTROS Y EMPRESAS



Los aprendices **menores de edad** (o muy jóvenes) **se desmotivan** una vez inician la formación en la empresa debido a su **desconocimiento sobre la carga física y psicológica** de las ocupaciones relacionadas con el ciclo.



Establecer la madurez y la responsabilidad como criterios prioritarios en los procesos de selección de alumnado para proyectos de FP Dual.



Intensificar el trabajo de **orientación profesional** con el alumnado de ESO para que **conozcan la profesión y sus condiciones laborales** antes de matricularse.



Al inicio del primer curso, realizar **visitas** con el alumnado a **las empresas colaboradoras** para dar a **conocer las tareas a desarrollar en la formación de empresa** y contrastar el interés del alumnado por la profesión una vez conocida.

SEGUIMIENTO DE LA FORMACIÓN



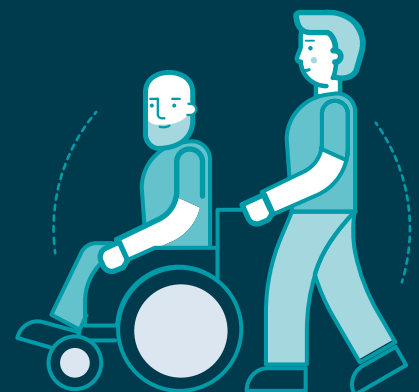
La **elevada carga de trabajo** del personal auxiliar en los centros residenciales **reduce la dedicación a la formación** del alumnado y dificulta su seguimiento.



Antes de iniciar el proyecto, realizar reuniones con los tutores y formadores de empresa para explicarles sus funciones e **insistir en la labor de tutorización y supervisión continua del alumnado**.



Durante la estancia de los aprendices en la empresa, **intensificar las visitas de seguimiento y las reuniones** tanto con los tutores como los formadores para insistir en la función formativa y necesidad de acompañamiento.







= RETO




= RECOMENDACIÓN
PARA CENTROS


PARTICIPACIÓN EN LA FP DUAL CFGS ANIMACIÓN SOCIOCULTURAL Y TURÍSTICA

 El ciclo presenta una **baja demanda** porque se asocia a **ocupaciones sujetas a estacionalidad y bajos salarios**. Además, un **porcentaje relevante** de los matriculados **no lo ha elegido como primera opción**.


 Potenciar las **acciones de orientación profesional** con el alumnado de ESO y bachillerato incidiendo en la identificación de la **variedad de salidas profesionales vinculadas a este ciclo**.


 Realizar **acciones de orientación** en colaboración con las empresas formadoras y con alumnado de FP Dual y ex aprendices para **dar a conocer testimonios reales exitosos**.


FORMACIÓN EN CENTROS Y EMPRESAS

 La **especialización de las empresas** o entidades en la atención a colectivos de usuarios concretos y **sus reticencias a colaborar entre ellas**, **dificulta** que el alumnado pueda **adquirir todos los resultados de aprendizaje**.


 **Seleccionar empresas con la mayor diversificación posible** de actividades, servicios y usuarios.


 **Concienciar a las entidades colaboradoras** de la importancia de la **rotación del alumnado por distintas organizaciones** para cumplir el programa formativo y las ventajas que esto les aporta.


 **Organizar visitas** con todo el alumnado a **las empresas formadoras** y colaboradoras para que puedan conocer los diferentes colectivos con los que trabajan.


 **Organizar sesiones de intercambio de experiencias** donde los aprendices compartan los aprendizajes adquiridos en su empresa formadora.


PARTICIPACIÓN EN LA FP DUAL CFGS PROMOCIÓN DE LA IGUALDAD DE GÉNERO


 Al ser un ciclo de reciente creación, **las empresas y los alumnos todavía lo desconocen**. Ello dificulta la captación de empresas y la matriculación de alumnos.


 Realizar **campañas de promoción del ciclo** mediante la participación en ferias de promoción de la FP y/o la organización de jornadas de puertas abiertas para alumnado y empresas.

 **Concienciar a las empresas de la importancia de la figura de estos profesionales** y los beneficios que aporta a la empresa y a sus empleados.

 Existen **escasas empresas** que cuenten con profesionales y con **puestos de trabajo con responsabilidades** en el área de la **igualdad de género**.

 **Colaborar con organizaciones o instituciones** con responsabilidades en la promoción y la **implementación de programas** de igualdad de género.

 **Colaborar con entidades que dispongan de un plan de igualdad** para que el alumnado pueda formarse con los responsables de su implementación.

 **Colaborar con entidades** en las que **trabajen exalumnos** del centro educativo.



= RETO



= RECOMENDACIÓN
PARA CENTROS

PARTICIPACIÓN EN LA FP DUAL CFGS EDUCACIÓN INFANTIL



El sector está compuesto por un **porcentaje muy elevado de micro pymes** que manifiestan **dificultades para retribuir a los aprendices**, lo que complica la captación de empresas para proyectos de FP Dual.



Aumentar la **colaboración con administraciones públicas** para generar proyectos de FP dual en las escuelas infantiles de titularidad pública.



Captar **empresas con varios centros de trabajo**, ya que habitualmente disponen de más recursos para retribuir a los aprendices.

FORMACIÓN EN CENTROS Y EMPRESAS



Parte de las empresas del sector **no perciben la FP Dual como un programa eminentemente formativo**.



Antes de iniciar el proyecto de FP Dual, **informar a las empresas** de que la FP Dual es un **programa eminentemente formativo**.



Dar continuidad a aquellas empresas que asumen la formación como una prioridad en el proyecto y cumplen el programa formativo íntegramente.



Priorizar la participación de aquellas **empresas** que, además de formar al alumnado, **se plantean la incorporación de los aprendices en la plantilla** una vez finalizado el programa.

FORMACIÓN EN CENTROS Y EMPRESAS CFGS INTEGRACIÓN SOCIAL



La **especialización de las empresas** o entidades en la atención a colectivos de usuarios concretos y **sus reticencias a colaborar entre ellas**, dificulta que el alumnado pueda **adquirir todos los resultados de aprendizaje**.



Seleccionar **empresas con la mayor diversificación** posible de actividades, servicios y usuarios.



Concienciar a las entidades colaboradoras sobre la **importancia de la rotación del alumnado** por distintas organizaciones para cumplir el programa formativo y las ventajas que ello les aporta.



Organizar **visitas con todo el alumnado a las empresas** formadoras y colaboradoras para que puedan **conocer los diferentes colectivos** con los que trabajan.



Organizar **sesiones de intercambio de experiencias** donde los aprendices compartan los aprendizajes adquiridos en su empresa formadora.

AGRADECIMIENTOS A LOS CENTROS EDUCATIVOS PARTICIPANTES:

- Ceir-Arco-Aragó (Barcelona, Cataluña)
- Centro de Estudios Tecnológicos y Sociales Francisco de Vitoria (Pozuelo de Alarcón, Comunidad de Madrid)
- Colegio Edith Stein (Madrid, Comunidad de Madrid)
- Educem II (Granollers, Cataluña)
- Fundación Dolores Sopeña (Sevilla, Andalucía)
- IES Alhadra (Almería, Andalucía)
- IES Barrio de Bilbao (Madrid, Comunidad de Madrid)
- IES Ben Gabirol (Málaga, Andalucía)
- IES Doña Leonor de Guzmán (Alcalá de Guadaíra, Andalucía)
- INS Ferran Tallada (Barcelona, Cataluña)
- IES García Lorca (Algeciras, Andalucía)
- IES Jacarandá (Sevilla, Andalucía)
- IES Villaverde (Madrid, Comunidad de Madrid)
- INS Gabriela Mistral (Sant Vicenç dels Horts, Cataluña)
- INS Gaudí (Reus, Cataluña)
- INS Ronda (Lleida, Cataluña)

PARA MÁS INFORMACIÓN DEL PROYECTO, CONSULTAR EN:

<https://www.alianzafpdual.es/familias-profesionales>