



Alianza para  
la FP Dual

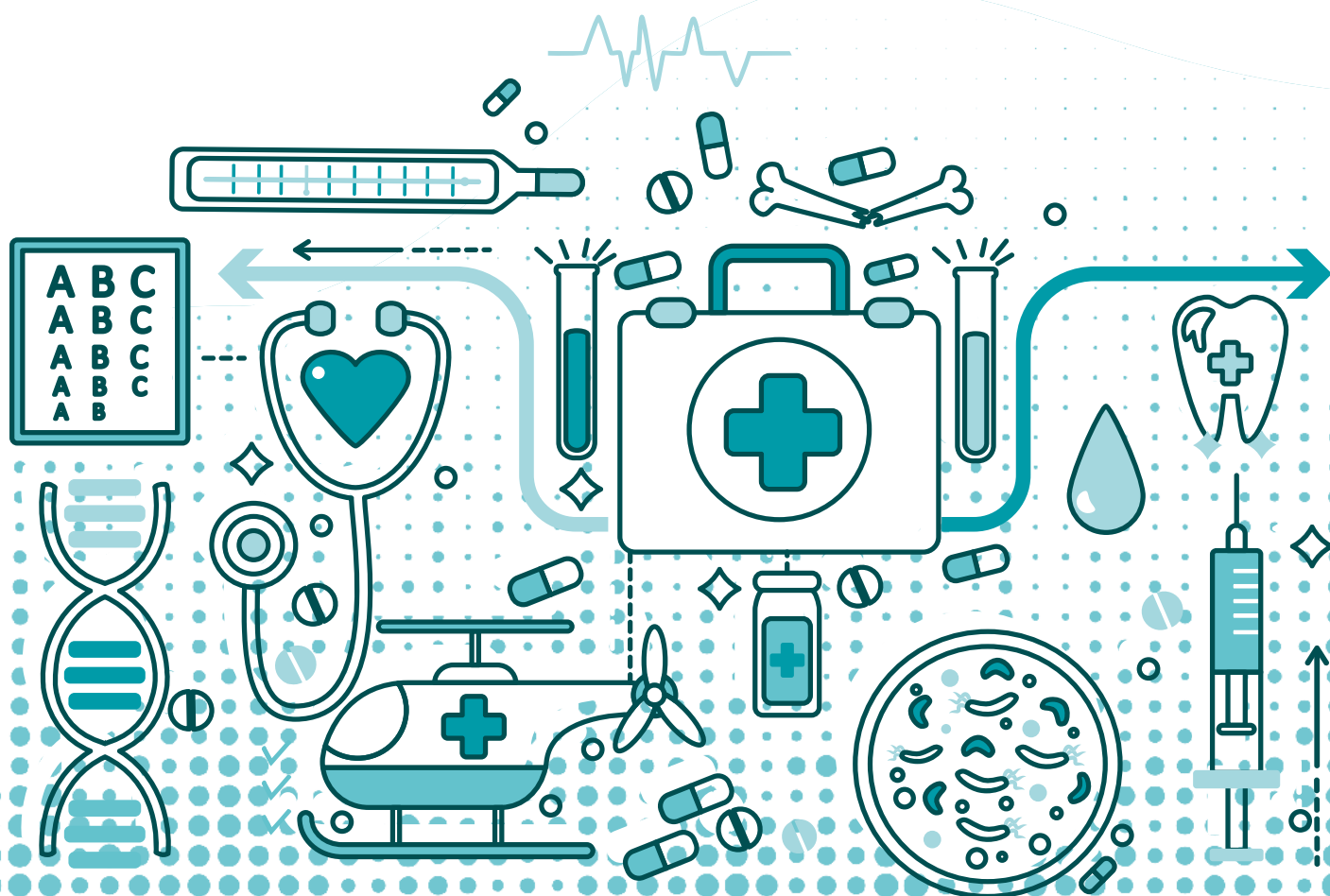


Fundación  
Bertelsmann

Por el empleo juvenil

# RETOS Y OPORTUNIDADES DE LA FP DUAL POR FAMILIA PROFESIONAL LA EXPERIENCIA DE LOS CENTROS EDUCATIVOS

Familia Profesional de Sanidad



# LA EXPERIENCIA DE LOS CENTROS EDUCATIVOS



## FAMILIA PROFESIONAL DE SANIDAD



= RETO



= RECOMENDACIÓN PARA CENTROS



### PARTICIPACIÓN EN LA FP DUAL



Existen dificultades para captar empresas formadoras en el sector; ello es debido al **elevado porcentaje de micro pymes**, a la oferta de **otros itinerarios formativos** y a la **baja participación de las empresas públicas**.



Colaborar en la organización de **acciones de difusión para la captación de empresas** entre centros educativos de la misma familia profesional.



Impulsar **proyectos colaborativos** con asociaciones sectoriales a nivel local para movilizar a las empresas asociadas.



**Colaborar con los colegios profesionales** para proponer a las Administraciones un **aumento** de alumnado de FP Dual en **los centros sanitarios públicos**.



El **grado de motivación y de implicación** de parte del alumnado en la FP Dual es **bajo**, especialmente en aquellos alumnos cuyo objetivo es acceder a otras formaciones.



Priorizar la asignación de empresa al **alumnado más motivado** en insertarse laboralmente.



Potenciar las **acciones de orientación profesional** incidiendo en la situación laboral del sector y las **ventajas de la FP Dual**, más allá de la inserción laboral inmediata en el sector.



Debido a la rápida evolución del sector, **el profesorado tiene que formarse constantemente** para que el alumnado pueda aprovechar al máximo la estancia en la empresa.



**Colaborar con otros centros educativos de la familia profesional y/o con colegios profesionales** para cubrir las necesidades formativas del profesorado.



Impulsar **estancias formativas del profesorado en las empresas o impartición de masterclasses** por parte de profesionales de las empresas, para actualizar y ampliar sus conocimientos.



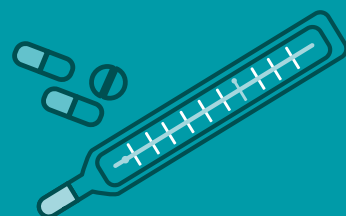
La **velocidad del cambio en las técnicas y equipamientos** obliga a que los contenidos formativos tengan que actualizarse regularmente.



Establecer una **comunicación constante y líneas de colaboración con las empresas** para readaptar los contenidos, aprovechando las visitas que el profesorado realiza periódicamente a las empresas.



Aprovechar las **horas de libre disposición** que ofrece la regulación en función del modelo autonómico de FP Dual, para **incluir contenido formativo actualizado, según las necesidades del momento**.





= RETO



= RECOMENDACIÓN  
PARA CENTROS

## PARTICIPACIÓN EN LA FP DUAL CFGM DE CFGM DE EMERGENCIAS SANITARIAS



El número de alumnos disponibles en los centros educativos para cursar la FP Dual es superior a la oferta de plazas formativas en las empresas.



Colaborar con la Administración sanitaria para que los servicios públicos de emergencias ofrezcan más plazas de FP Dual.

## FORMACIÓN EN CENTROS Y EMPRESAS



Los menores de edad no pueden alcanzar los resultados de aprendizaje relacionados con la conducción, ya que se necesita disponer del carnet de conducir.



Clarificar los requisitos específicos de este ciclo formativo durante los procesos de orientación profesional.

## SEGUIMIENTO DE LA FORMACIÓN



El trabajo por turnos de los técnicos de emergencias impide que los aprendices tengan continuidad con sus formadores, lo que dificulta el seguimiento y condiciona la calidad de la formación.



Priorizar la selección de tutores de empresa entre profesionales que no estén sujetos a turnos rotatorios.



Implementar aplicaciones móviles u otras herramientas que faciliten el reporte de información, valoración y seguimiento a los tutores de empresa.







= RETO




= RECOMENDACIÓN  
PARA CENTROS


## FORMACIÓN EN CENTROS Y EMPRESAS CFGS HIGIENE BUCODENTAL


 **Las clínicas dentales son reticentes a que el alumnado atienda a los pacientes**, por lo que es habitual que no puedan cumplir determinadas actividades del programa formativo.

 Incentivar **la captación de pacientes de confianza del alumnado** (familiares, amigos) para la realización de las primeras prácticas en las clínicas formadoras.


 **Identificar previamente las actividades que las clínicas no van a permitir que realice el alumnado** para asumirlas en el centro educativo.


## SEGUIMIENTO DE LA FORMACIÓN


 **Los horarios y la actividad en las clínicas dentales dificultan el seguimiento de la formación.** Los odontólogos disponen de muy poco tiempo para coordinarse con los tutores del centro educativo durante su jornada laboral.


 **Priorizar el seguimiento no presencial**, especialmente con los odontólogos, y **adaptar los horarios** de las reuniones presenciales a los de la atención a los pacientes en las clínicas.


## FORMACIÓN EN CENTROS Y EMPRESAS CFGS LABORATORIO CLÍNICO Y BIOMÉDICO

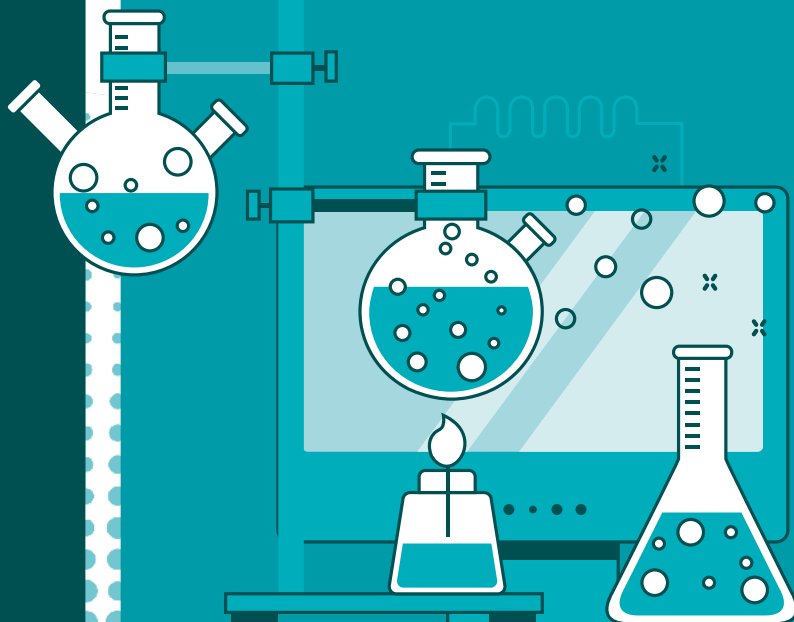
 Es difícil completar el programa formativo en las empresas del sector, debido a que éstas **no permiten al alumnado realizar determinados procedimientos por el elevado coste, por el riesgo de dañar muestras** de ensayo y por la tendencia en **especializar en exceso** al alumnado.

 Seleccionar aquellas empresas formadoras que ofrezcan la **diversidad suficiente de procedimientos** para cumplir el programa formativo.

 Proponer **proyectos con rotación del alumnado** entre laboratorios complementarios.

 **Intensificar la labor de seguimiento y acompañamiento** a las empresas, por parte de los tutores del centro educativo.

 **Valorar el grado de cumplimiento** de los programas formativos para la continuidad de las empresas del sector en los proyectos.







= RETO





= RECOMENDACIÓN  
PARA CENTROS


## PARTICIPACIÓN EN LA FP DUAL CFGM DE FARMACIA Y PARAFARMACIA

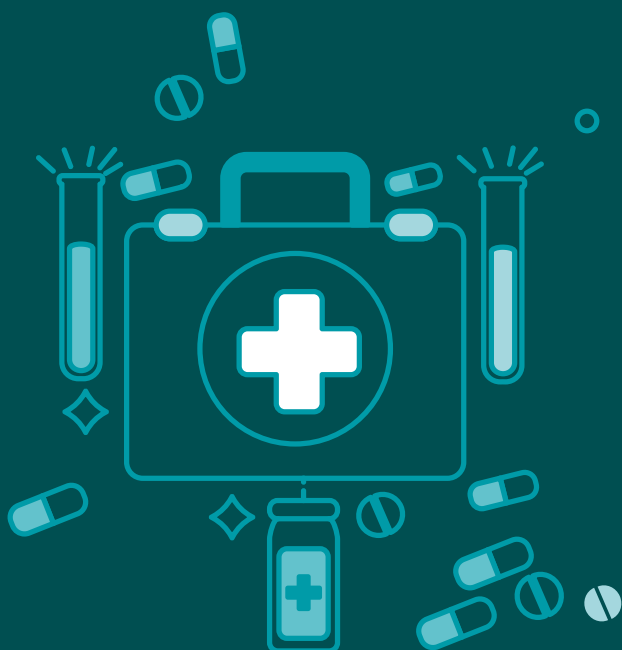
 Las oficinas de farmacia prefieren acoger **aprendices mayores de edad**, sobre todo para tareas de **atención al público**.

 **Dar preferencia a las empresas que no tengan inconveniente en participar con alumnado menor de edad** que cumpla con los requerimientos de madurez necesarios.


 **Concienciar** a las farmacias que la **madurez y motivación** del alumnado no solo se relaciona con la edad.

 Modificar la temporalización de las actividades formativas en la empresa para facilitar el **proceso de adaptación y aprendizaje** del alumnado menor de edad, asignando las tareas de dispensación y atención al cliente al final.

 **Priorizar la formación del alumnado más joven en farmacias hospitalarias** en las que no deben atender al público.

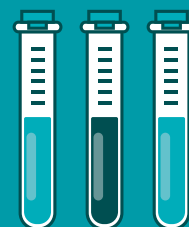


## FORMACIÓN EN CENTROS Y EMPRESAS

 Los resultados de aprendizaje vinculados a las **operaciones en laboratorio y a la farmacia hospitalaria** son difíciles de conseguir.

 Establecer **convenios de colaboración con hospitales y farmacias** con laboratorio para que el alumnado pueda rotar.

 **Priorizar la formación relacionada con la farmacia hospitalaria y las operaciones de laboratorio** en el centro educativo.



### AGRADECIMIENTOS A LOS CENTROS EDUCATIVOS PARTICIPANTES:

- Atlántida CIDEP Centro de Estudios de FP (Granada, Andalucía)
- CDP Ribamar (Sevilla, Andalucía)
- CEIR-ARCO Villarroel (Barcelona, Cataluña)
- Centre López Vicuña (Barcelona, Cataluña)
- Centro FP CESUR Málaga (Málaga, Andalucía)
- Centro FP CESUR Sevilla Estadio (Sevilla, Andalucía)
- CPIFP Aynadamar (Granada, Andalucía)
- Escola Municipal del Treball (Barcelona, Cataluña)
- Escola Técnico-Profesional Xavier (Barcelona, Cataluña)
- IES Fuensanta (Córdoba, Andalucía)
- IES Moratalaz (Madrid, Comunidad de Madrid)
- IES San Álvaro (Córdoba, Andalucía)
- INS Pedraforca (L'Hospitalet de Llobregat, Cataluña)
- Joviat FP Integrada (Manresa, Cataluña)

PARA MÁS INFORMACIÓN DEL PROYECTO, CONSULTAR EN:

<https://www.alianzafpdual.es/familias-profesionales>