

# La Formación Profesional dual en Cataluña desde el punto de vista empresarial

---

V Foro de la Alianza para la FP Dual  
10 y 11 de octubre, 2019

Pilar Pineda, directora del Grupo Efi – Universitat Autònoma de Barcelona  
Anika Jansen, Economista del German Economic Institute



# Entidades colaboradoras



# Agenda

1

Objetivos del estudio

2

Diseño del estudio

3

Resultados de las empresas que imparten FP dual

4

Resultados de las empresas que no imparten FP dual

5

Conclusiones y propuestas

# Objetivos del estudio

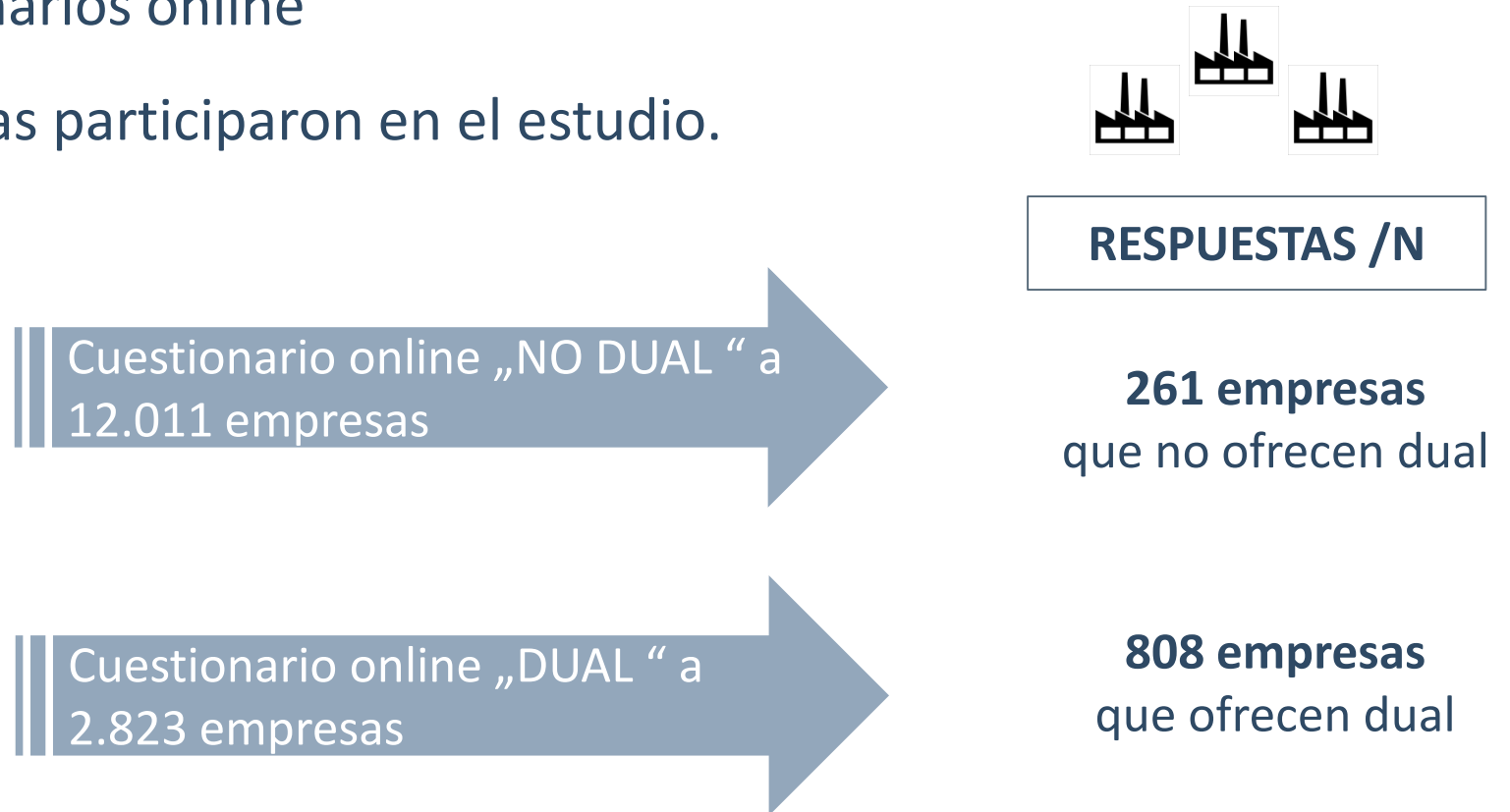
- Detectar los motivos de las empresas para ofrecer formación profesional dual
- Identificar si la formación dual representa una inversión para las empresas
- Detectar las dificultades que comporta para las empresas ofrecer FP dual
- Analizar las razones por las cuáles muchas empresas todavía no ofrecen FP dual y proponer mejoras



# Diseño del estudio

Dos muestras, dos cuestionarios

- Dos diferentes cuestionarios online
- En total, 1.069 empresas participaron en el estudio.



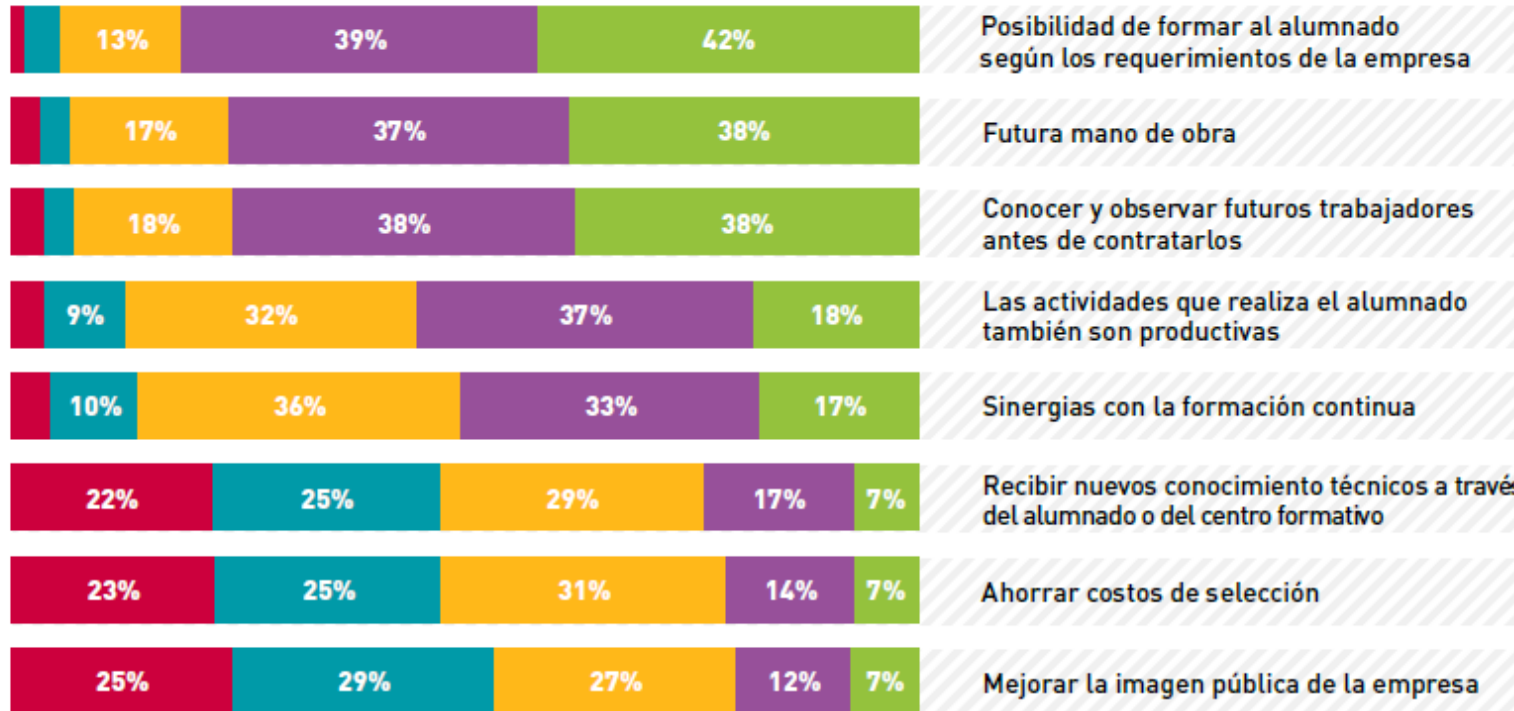
la muestra es equilibrada en función del tamaño de empresa, aunque la gran empresa está sobre representada (entre un 6% y un 8% más)

# Resultados de las empresas que ofrecen FP dual



# Los motivos respecto al futuro son más relevantes

## Motivos de las empresas para ofrecer FP dual



Tener alumnado de FP Dual es una inversión.



En desacuerdo < 1 2 3 4 5 6 > De acuerdo

No relevante < 1 2 3 4 5 > Muy relevante

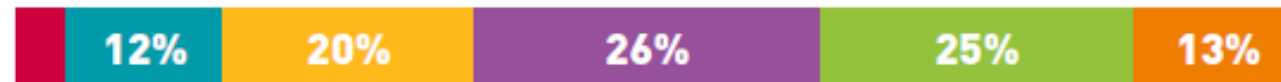
Nota: N = 584-587.

# El alumnado también aporta a la empresa

## Aportación del alumnado



*Las aportaciones del alumnado durante el período de formación compensan una gran parte de los costes de su estancia en la empresa.*



*Las actividades que hace el alumnado, además de formativas, también aportan valor a la empresa.*



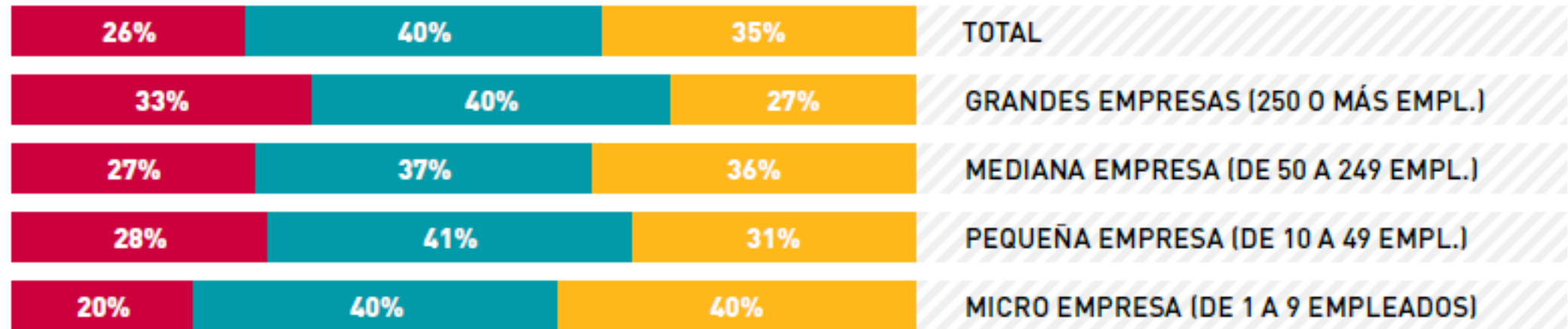
En desacuerdo < **1** **2** **3** **4** **5** **6** > De acuerdo





# La mayoría de las empresas quiere contratar al alumnado

Estrategia general con respecto a la contratación



● Contratar todos los aprendices ● Contratar solo una parte ● Contratar solo en casos excepcionales

Nota: N = 579.

# Beneficios esperados a largo plazo

Permanencia esperada del alumnado en la empresa

# Contratar alumnado de FP dual es más beneficioso que contratar el de FP tradicional

# Resultados de las empresas que no ofrecen FP dual



# Burocracia, falta de conocimientos y dificultad en el acompañamiento del alumnado como impedimentos principales

## Motivos para no ofrecer FP dual

No podemos acompañar adecuadamente a la persona en su proceso de aprendizaje.



El proceso de formalización de la FP Dual es demasiado burocrático.



No conocemos suficientemente bien el sistema de FP Dual.



No podemos impartir los módulos profesionales que exige el centro formativo.



No tenemos previsto incorporar nuevos empleados/as.



Preferimos seleccionar a los nuevos empleados/as por otras vías en el mercado laboral externo.



No queremos invertir en una persona que después puede marcharse a otra empresa o seguir estudiando.



La FP Dual no nos aporta suficientes beneficios.



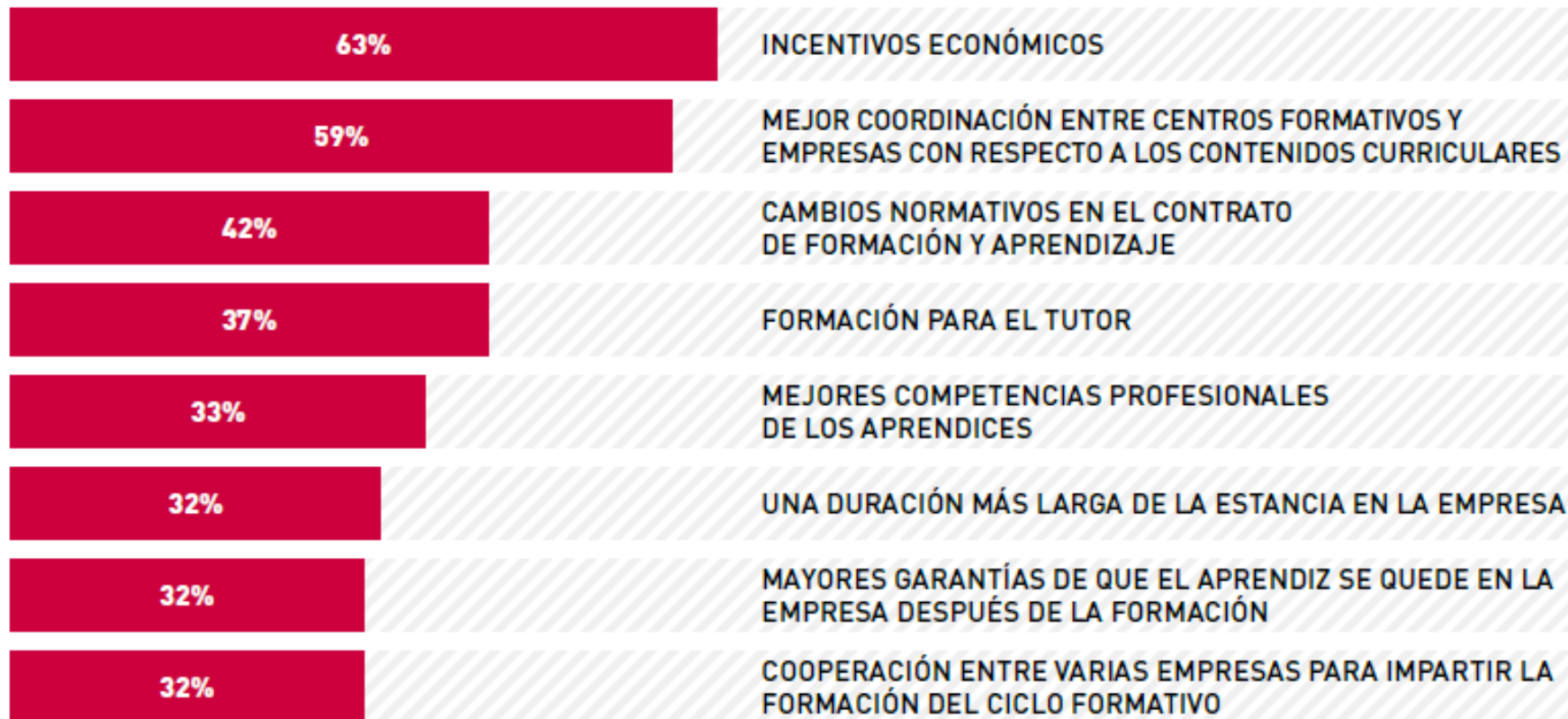
La FP Dual es demasiado cara.



Nada relevante < 1 2 3 > Muy relevante

# La coordinación con el centro educativo es clave

Medidas que podrían facilitar la participación en la FP dual



# Conclusiones

Buena valoración y motivación de las empresas hacia la FPD

- Las empresas consideran la FPD como una **inversión a largo plazo**: priorizan los motivos de inversión y selección por encima del motivo de producción
- Los motivos de nuestras empresas son similares a los que se dan en **países con tradición de FPD**
- La empresa ve **más beneficios** en tener aprendices de **FPD** que de FCT
- Muchas de las empresas que conocen la FP Dual opinan que **no la conocen suficientemente bien** como para implementarla.

# Propuestas de mejora

Las principales medidas a aplicar son mejorar la información, la coordinación y el apoyo

- **Difundir** estos resultados sobre las ventajas de la FPD para la empresa
- Es necesario realizar **más campañas de información** detallada
- Mayor **coordinación y apoyo** a las empresas aumentaría su participación en la FPD
- Crear sistemas de **apoyo intensivo** a las empresas que quieren ofrecer FP Dual por primera vez, especialmente para las **PYMES**
  1. asesoramiento,
  2. acompañamiento
  3. formación a los tutores



Gracias por su atención!